



## LO QUE NO SE DISCUTE EN LAS PASO

**Juan Turello**

¿Qué impacto puede tener sobre la economía el resultado de las elecciones primarias del 12 de septiembre? La pregunta es válida en función del fuerte shock que provocó ...  
(continúa en pag. 2)

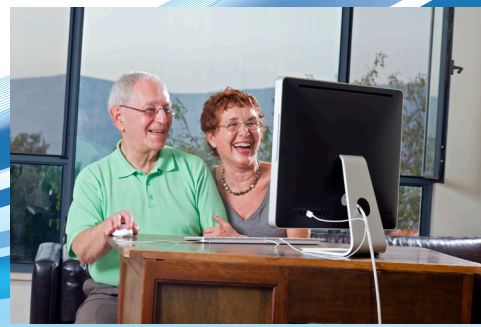
**y además...**



**Conociendo mi  
cobertura  
previsional**



**Incremento  
en topes  
de reintegros**



**Charlas on-line  
Mes de la  
primavera**

**Acompañamos tu presente, cuidamos tu futuro**

Av. Hipólito Yrigoyen 490 - Nueva Córdoba - Córdoba  
Tels. 0800.555.2252 - (0351) 4688300 opc. 6



cpscba.org.ar



cps@cba.org.ar



# LO QUE NO SE DISCUTE EN LAS PASO

**Juan Turello**

Periodista, columnista del diario La Voz  
y del programa Los Turello

¿Qué impacto puede tener sobre la economía el resultado de las elecciones primarias del 12 de septiembre? La pregunta es válida en función del fuerte shock que provocó la abrumadora victoria de Alberto Fernández sobre Mauricio Macri -por más de 15 puntos porcentuales- en las PASO del 11 de agosto de 2019.

Aún perdura en la memoria colectiva la fuerte pérdida de riqueza que sufrieron los tenedores de bonos argentinos (cayeron 15% en promedio) y de acciones (en algunos casos retrocedieron 50%), así como el golpe que sufrió la sociedad ante una pérdida de valor del peso frente al dólar de casi 25%. Todo sucedió en pocas horas.

**La campaña se caracteriza por una apatía de la sociedad para con los candidatos de las distintas agrupaciones, inmersos en una agenda que está alejada de las urgencias actuales de los ciudadanos.**

Las PASO de este año se convertirán, básicamente, en una encuesta anticipada de los comicios legislativos que se efectuarán dos meses después, el 14 de noviembre.

El resultado electoral determinará -por parte del Gobierno- una política económica más abierta (acuerdo con el FMI, exportaciones, actualización de

tarifas) o más cerrada (control de precios y de empresas, estatización de servicios, avances sobre internet).

Si la alianza de gobierno logra contar con 129 diputados (entre propios y afines) sobre 257 integrantes de la Cámara Baja podría avanzar sobre proyectos que afectarán, sin dudas, el orden jurídico y económico.

Por caso, la elección del jefe de los fiscales y la aplicación de nuevas cargas para hacer sostenible el gasto público, que “no se achicará”, como acaba de anunciar el ministro de Economía, Martín Guzmán. El Gobierno se verá obligado a reducir el déficit fiscal para cerrar el acuerdo con el Fondo Monetario Internacional (FMI), que supondrá una **actualización de las tarifas de los servicios públicos**, con una compleja segmentación de los usuarios.

**Los analistas esperan una reducción de la brecha cambiaria entre el dólar oficial y los dólares financieros, que hoy supera el 70% y genera distorsiones en los precios de bienes y servicios.**

Lo grave es que ninguno de estos temas aparece en el debate entre los candidatos, más interesados en usar eslóganes de campaña y en críticas sobre el pasado reciente de cada uno de sus adversarios.

**Tampoco se discute en las PASO las urgencias que dominan la agenda global, como son los avances de la robotización y automatización del trabajo; la creación y uso de las monedas virtuales que provocarán fuertes cambios en el sistema financiero; la brecha entre ricos y pobres; el futuro de los regímenes previsionales, los cambios en la educación para rescatar a los jóvenes de la pobreza; el cambio climático con sus alternancias de inundaciones y sequías, entre otros puntos.**

Por el contrario, los debates sobre los temas locales atraen: si la emisión produce inflación; sobre aceptar o no un acuerdo con el FMI; la creación o no de un sindicato para piqueteros y su inserción en la CGT; etcétera.

**La pequeñez de la pelea no contribuye a encontrar una salida al laberinto económico en el que cayó la Argentina, en el que predominan posturas que la sociedad global ya dejó atrás.**







# CONOCIENDO MI COBERTURA PREVISIONAL

**Lic. Silvia Spada**

Vicepresidenta de la Caja de Previsión Social

En los últimos tiempos la comunidad ha cambiado su forma de pensar, alejándose naturalmente de las preocupaciones por el futuro.

Convivimos con el efecto residual de un régimen previsional público que pone en segundo plano el aporte contributivo al sistema, para priorizar - bajo distintas denominaciones - el carácter asistencial atribuido al mismo, en un contexto de crisis económica crónica.

En este contexto, hacer escuela sobre previsión social y despertar el interés de los jóvenes profesionales en los regímenes de cobertura social, es un importante desafío para la gestión y defensa del equilibrio entre aportantes y beneficiarios.

Con el ánimo de innovar en coberturas y generar un valor agregado para el afiliado, la Caja trascendió la frontera de

prestaciones jubilatorias, dando paso a una amplia propuesta de beneficios que lo acompañan a lo largo de toda su vida, desde su inserción laboral, su desarrollo personal - familiar y hasta la etapa posterior a su retiro.

Destaco la importancia de que los afiliados conozcan la amplia cobertura previsional que les brinda su Caja, ingresando a <https://cpscba.org.ar/>



**¡Tu opinión  
nos interesa!**



3512055025



cps@cpcecba.org.ar



# ASISTENCIA EXTRAORDINARIA EN SALUD

¡INCREMENTAMOS  
LOS MONTOS!



**MEDICAMENTOS**

**\$ 7.500**



**PRÁCTICAS  
MÉDICAS**

**\$ 9.000**



**ÓPTICA**

**\$ 1.200**

¿Cómo realizar el trámite?

**PRESENCIAL:** En mostrador de atención  
de Sede / Delegación CPCE

**WEB:** Ingresando a  
<https://cpscba.org.ar/cobertura-en-salud/>

Documentación a presentar:

- Copia del recetario o la Prescripción Médica
- Original del ticket o factura emitida por la farmacia/prestador



**CRONOGRAMA  
DE CHARLAS:**

Jueves  
02/09  
18:00 hs.

**"Decidiendo hoy, previendo  
el mañana"**

Gustavo Beveraggi – Secretario  
Gral. de la Coordinadora de Cajas

Viernes  
03/09  
18:00 hs.

**"Herramientas de PNL y su  
aplicación a la vida cotidiana"**

Gustavo Godoy - Coordinador

Martes  
14/09  
15:30 hs.

**"Nuestra calidad de vida,  
nuestra decisión"**

Ximena Trejo - Psicóloga

Miércoles  
15/09  
18:15 hs.

**"La época dorada del  
ajedrez argentino"**

Guillermo Soppe – Ajedrecista /  
Juan C. Carranza - Periodista

Jueves  
16/09  
18:00 hs.

**"Claves para observar en  
unas elecciones particulares"**

Carlos Pagni – Columnista político

Viernes  
17/09  
17:30 hs.

**"Poniendo a jugar el cerebro  
para sorprendernos"**

Alberto Pons – Doctor Especialista en  
Neurociencias